

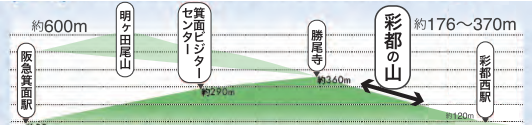
# フィールドマップ

26ha

## 手つかずの山は学びの宝庫！

### フィールドの標高と特徴

標高800m以下の山地が南北に続く北摂・箕面山系。北は落葉樹、南の300m以下の彩都の山近辺は、広葉樹(照葉樹林)帯となっている。東西の生態系は近く、多様な動植物や昆虫が生息。



山情報



探索しながら植生を調べたり



ミニ知識

### 尾根と谷地の環境の違い



尾根は風が強い上、地形の頂点部分にあるため水分も少ない。土壌が乾燥し荒れやすいため、植物には劣悪な環境。荒れ地に強い樹木が育つ(アカマツなど)。谷地や川は、水分豊かで湿気が多く、樹木やコケ、動物の水場ができ、多様な生態と出会う。



岩盤層が露出

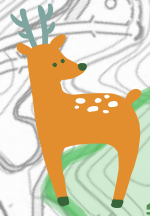


USJ のようなシダゾーン

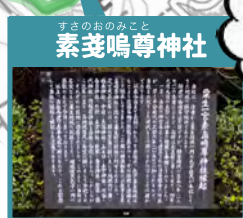
あおこうげん 栗生高原自然歩道



発見！  
擬態する虫



ちょうちつ  
つかまえた！

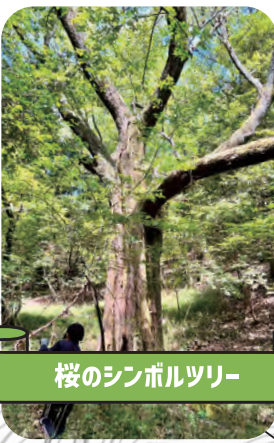


すさのおのみこと 素菱鳴尊神社

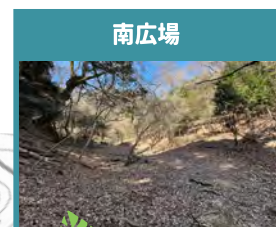
平安時代から  
残る神社！  
山の神が祀ら  
れているよ！



頑丈な  
結び方  
マスターだ！



桜のシンボルツリー



南広場



北広場

みんなで作った  
クズノキのブランコ

北に抜ける

アカマツ

スギの人工林  
ゾーン

スギの人工林  
ゾーン

スギの人工林  
ゾーン

スギの人工林  
ゾーン

スギの人工林  
ゾーン

スギの人工林  
ゾーン

スギの人工林  
ゾーン

スギの人工林  
ゾーン

スギの人工林  
ゾーン

スギの人工林  
ゾーン

スギの人工林  
ゾーン

スギの人工林  
ゾーン

スギの人工林  
ゾーン

スギの人工林  
ゾーン

スギの人工林  
ゾーン

スギの人工林  
ゾーン

スギの人工林  
ゾーン

スギの人工林  
ゾーン

スギの人工林  
ゾーン

スギの人工林  
ゾーン

スギの人工林  
ゾーン

スギの人工林  
ゾーン

スギの人工林  
ゾーン

スギの人工林  
ゾーン

スギの人工林  
ゾーン

スギの人工林  
ゾーン

スギの人工林  
ゾーン

スギの人工林  
ゾーン

スギの人工林  
ゾーン

スギの人工林  
ゾーン

スギの人工林  
ゾーン

スギの人工林  
ゾーン

スギの人工林  
ゾーン

スギの人工林  
ゾーン

スギの人工林  
ゾーン

スギの人工林  
ゾーン

スギの人工林  
ゾーン

スギの人工林  
ゾーン

スギの人工林  
ゾーン

スギの人工林  
ゾーン

スギの人工林  
ゾーン

スギの人工林  
ゾーン

スギの人工林  
ゾーン

スギの人工林  
ゾーン

スギの人工林  
ゾーン

スギの人工林  
ゾーン

スギの人工林  
ゾーン

スギの人工林  
ゾーン

スギの人工林  
ゾーン

スギの人工林  
ゾーン

スギの人工林  
ゾーン

スギの人工林  
ゾーン

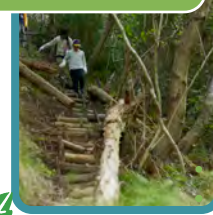
スギの人工林  
ゾーン

スギの人工林  
ゾーン

入り口広場



みんなで作った階段！



ピザ窯からのピザづくり



火おこしもお手のもの！



燃えやすい  
木  
があるんだよ！



秘密基地を作ったよ！



ナイフの使い方  
もバッチリ！



入り口広場に東屋建築



木を切り出し、運ぶ！



秘密基地を作ったよ！



My 図鑑をつくらう

「栄える木」→サカキ。  
他にも「境木」など、  
神社にお供えするときに  
使われる

サカキ



やせた尾根などに生  
育する。樹皮が網  
目状に裂け、赤く  
なるのが特徴。

アカマツ



常緑広葉樹の代表  
種。クチャラ層とい  
う表皮をワックスで  
コーティングし、紫外  
線や水分の蒸発を  
防いでいる

ヤブツバキ



ミニ知識

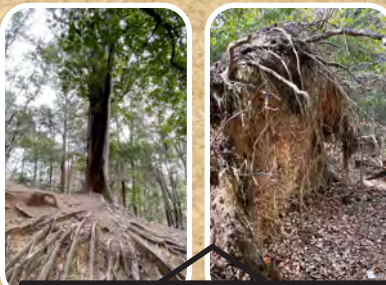
### 樹皮がシカに剥がされている



木の根元をシカにより剥がされている(ツノ研ぎ)。樹皮に樹木の生長の栄養素があるため、なくなると弱り、倒木の原因となる。毎年3月頃にはシカのツノを見つけることができる。

ミニ知識

### 力強く根を張る樹木



樹木は、力強く根を張っている。ところどころに倒木し、そのまま根が土を持ち上げて、土壁をつくっている場所がある。